

FINAL



Ευρυάλη ΑΓΟΓ 60 - 59 ΑΣ Πέρα

61%	11 / 18	FT	13 / 16	81%
45%	17 / 38	2p	17 / 38	45%
22%	5 / 23	3p	4 / 21	19%
46	31 - 15	Rb	29 - 9	38
	21	Tu	15	

Referees: Θεονάς, Μαγκουνής, Πολυχρόνης

Each Period	1st	2nd	3rd	4th
Ευρυάλη ΑΓΟΓ	10	15	14	21
ΑΣ Πέρα	15	11	20	13

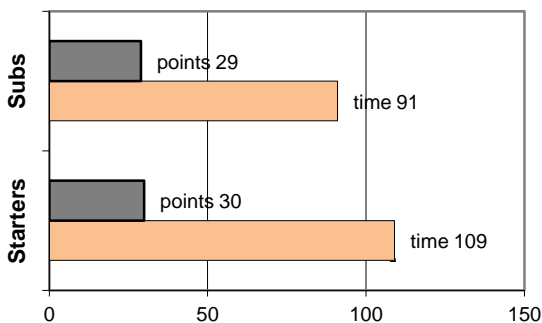
End of Period	1st	2nd	3rd	4th
Ευρυάλη ΑΓΟΓ	10	25	39	60
ΑΣ Πέρα	15	26	46	59

Coach: Γκαναβίας Π. - Φέρτης Ηλ.
Α.Σ. ΠΕΡΑ

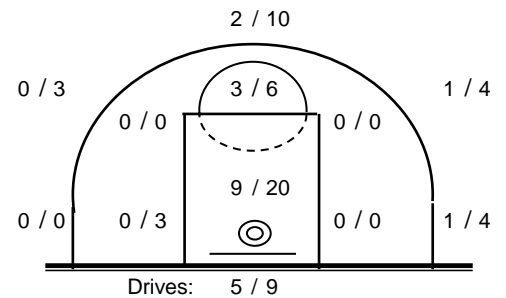
Fast Breaks 7 / 10

# Player	Time (min)	Points	Ft	2p	3p	+/-	Rebs de	of	As	St	Tu	Bl	Fouls Wo	Co	Rkg*	
4 Βαρδάλος Ηλ.	23	3	0 / 0	0 / 2	1 / 3	-5	2	0	4	1	0	0	0	0	6	
5 Θεολογίτης Σ.	25	8	2 / 2	3 / 6	0 / 3	6	1	1	3	2	1	0	1	1	8	
16 Λάμπρου Π.	0	0	0 / 0	0 / 0	0 / 0	0	0	0	0	0	0	0	0	0	-	
7 Καδηγιαννόπουλος Γ	13	4	0 / 0	2 / 3	0 / 3	-1	3	1	0	0	4	2	2	4	2	
8 Ζέγγος Θ.	25	7	3 / 3	2 / 2	0 / 2	-3	1	1	0	3	1	0	3	0	9	
17 Σκαλούμπκας Ν.	0	0	0 / 0	0 / 0	0 / 0	0	0	0	0	0	0	0	0	0	-	
10 Φωτόπουλος Θ.	35	17	4 / 4	2 / 7	3 / 5	12	4	1	0	5	5	1	3	2	16	
11 Καμπούρης Θ.	15	9	1 / 3	4 / 8	0 / 1	1	4	1	2	3	0	2	2	4	14	
12 Πιτούλης Αχ.	33	6	2 / 2	2 / 5	0 / 0	4	7	3	2	3	2	0	6	2	16	
13 Σωτηράκης Κ.	9	0	0 / 0	0 / 2	0 / 1	-10	3	1	1	0	0	0	0	2	2	
18 Οικονόμου Μ.	17	5	1 / 2	2 / 3	0 / 3	-11	1	0	0	0	1	0	2	4	0	
15 Βουρδέλης Γ.	5	0	0 / 0	0 / 0	0 / 0	2	1	0	1	0	0	0	0	2	-	
Team							2	0			1	0	2			
1st quarter		15	0 / 0	3 / 8	3 / 9		9	3	5	4	2	1	2	6	24	
2nd quarter		11	5 / 7	3 / 10	0 / 4		11	2	1	1	5	1	7	8	9	
3rd quarter		20	3 / 3	7 / 10	1 / 3		5	2	4	4	4	0	4	5	26	
4th quarter		13	5 / 6	4 / 10	0 / 5		4	2	3	8	4	3	6	4	17	
Final Stats		200	59	13 / 16	17 / 38	4 / 21	-5	29	9	13	17	15	5	19	23	76
				81%	45%	19%		38								

Starters- Subs ratio



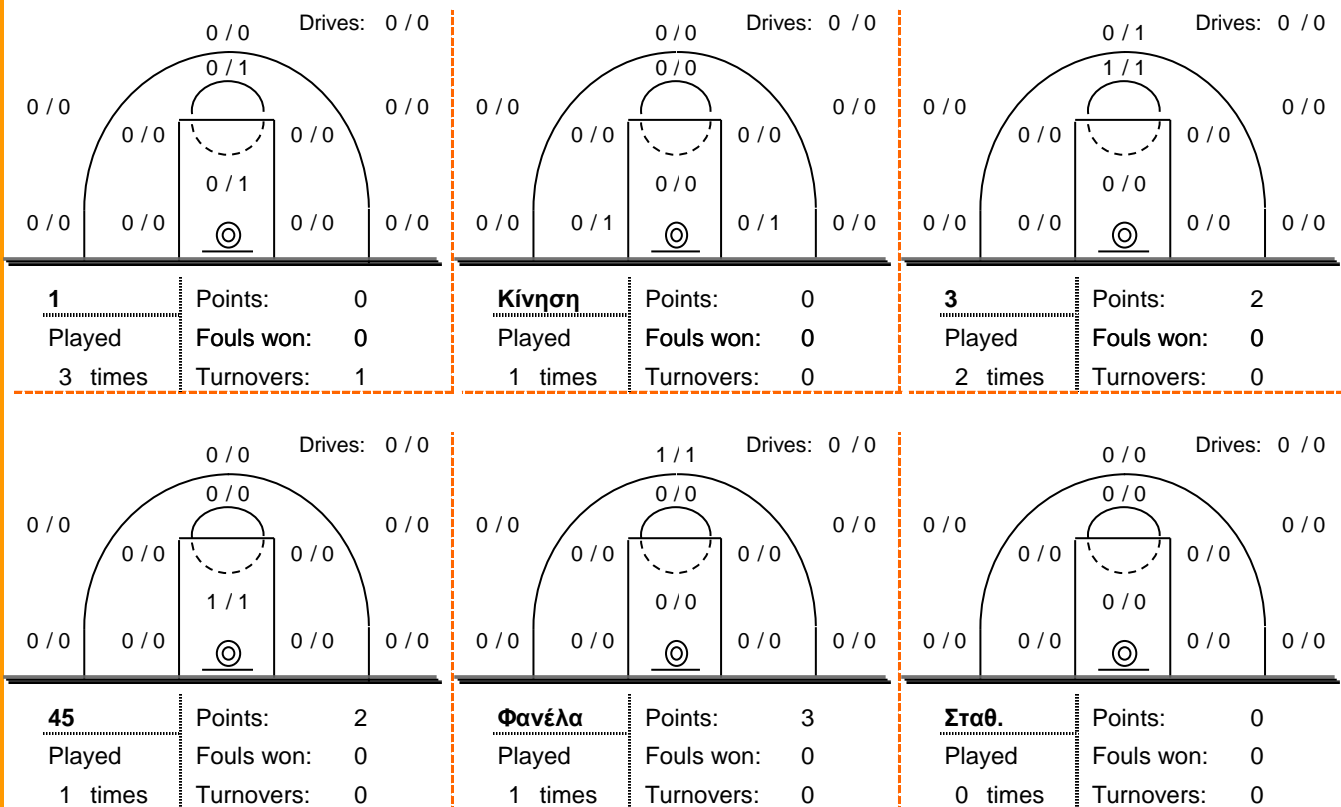
Shot Chart



*Ranking= Pts+Rebs+As+St+B-Mished Shots-Tu (Time Played>7min.)

Offense Analysis

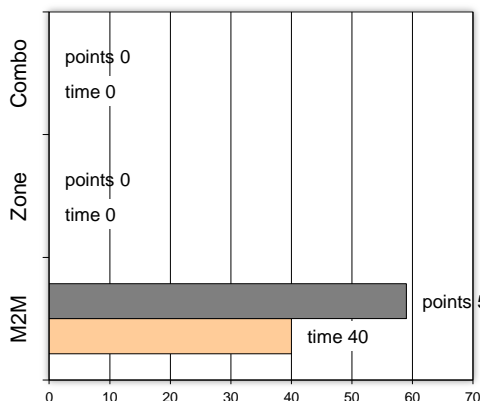
Play performance:



Against Defense Types:

Turnovers:

Fast breaks:



Έγιναν 15 λάθη
2 ήταν χρονικές υπερβάσεις,
0 ήταν παραβάσεις γραμμών,
11 ήταν λάθη κατοχής και
2 ήταν βήματα ή μεταφορά.

Επετεύχθησαν 7 αιφνιδιασμοί
2 ήταν πρωτεύοντες
0 ήταν δευτερεύοντες
5 προήλθαν από λάθος
του αντιπάλου

Πραγματοποιήθηκαν συνολικά 81 επιθέσεις, με απόδοση 0.73
έναντι 87 επιθέσεων των αντιπάλων.

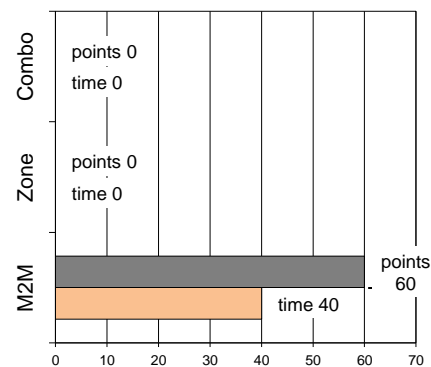
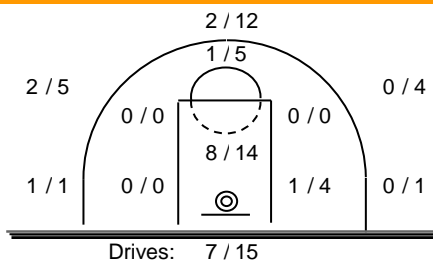
Defense Analysis

Ευρυάλη ΑΓΟΓ

Opponent's shot chart

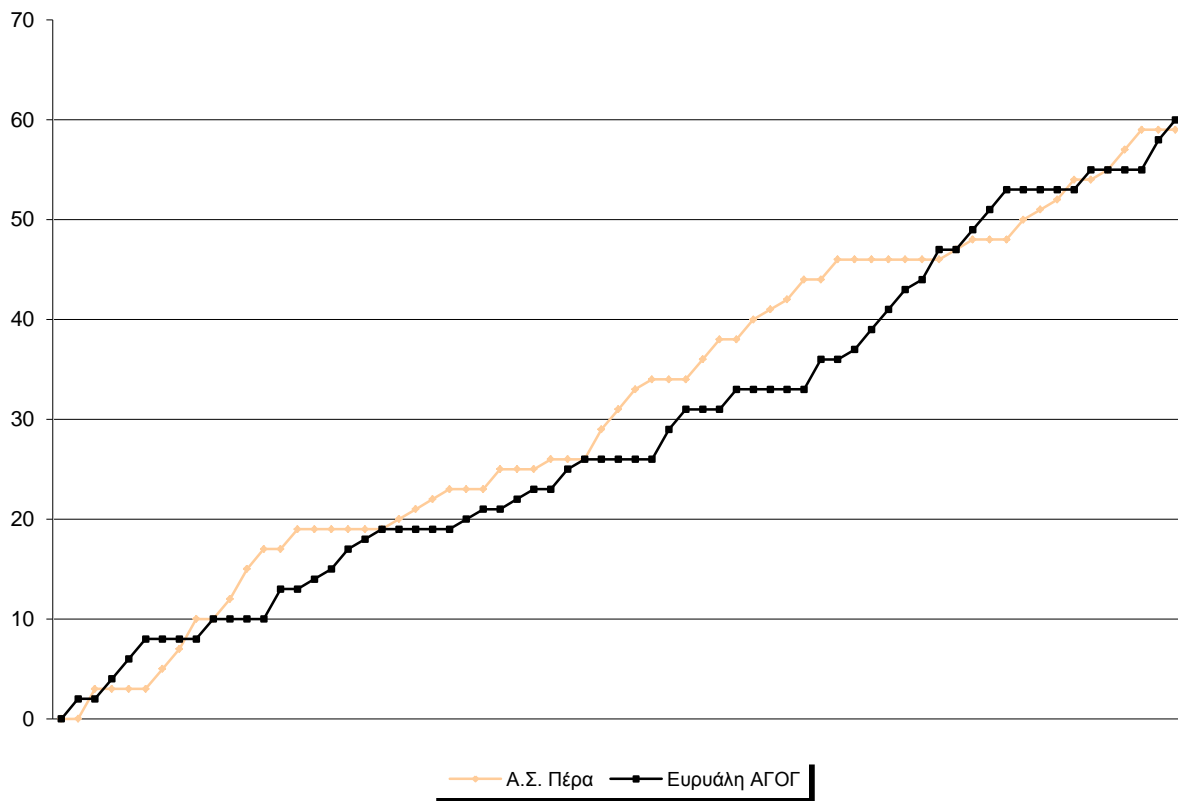
Defense Types Performance

4 Συγλέτος Β.	6
5 Κακαβάς Π.	0
6 Κόκκινος Γ.	22 -1
18 Λυγγερίδης Α.	0
8 Παρασκευόπουλος Γ.	8 -2
9 Κακαβάς Γ.	2
10 Κασπαριάν Γ.	4
11 Δαμίγος Χ.	0
12 Μαγγανάς Ν.	4
13 Βλάχος Γ.	7 -1
14 Μπούτος Κ.	4
15 Τσιλάγας Γ.	3 -1

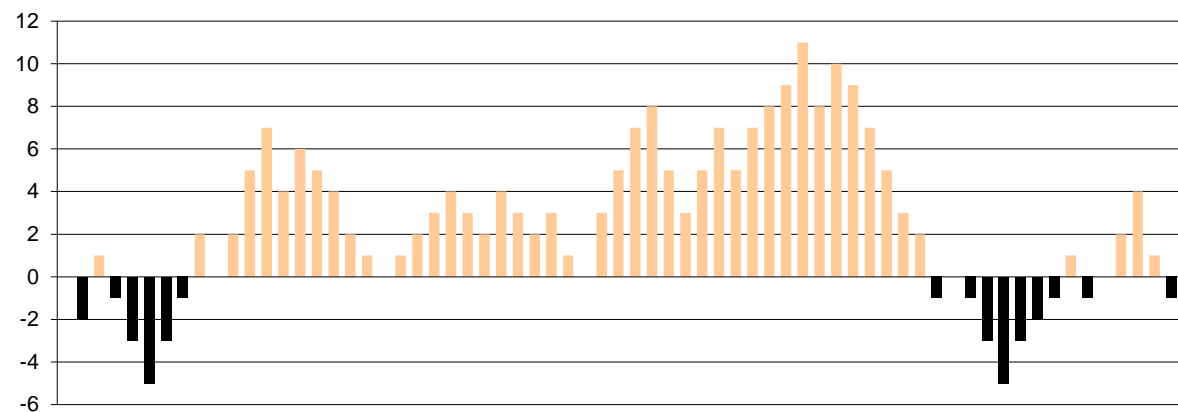


Graphic Stats

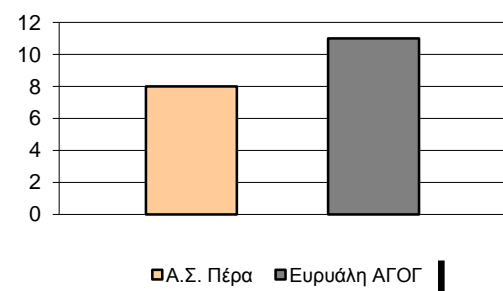
Score Evolution



Score Difference



Largest Scoring Run



Notes

Notes